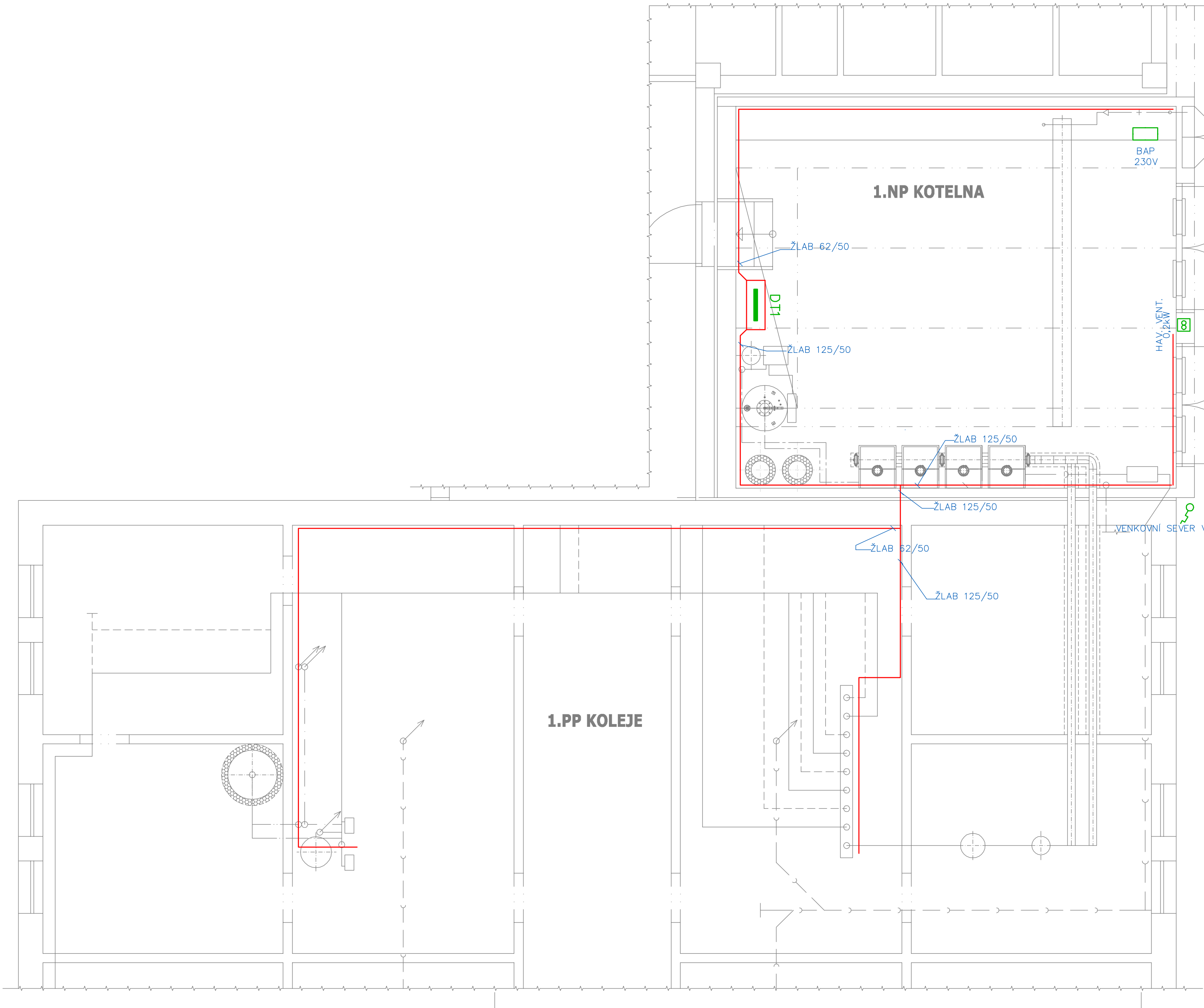


PŮDORYS 1.NP - KOTELNA A 1.PP - KOLEJE

1:50



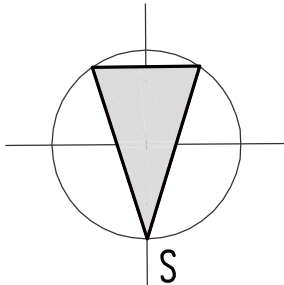
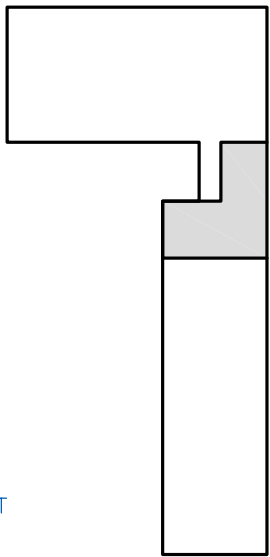
POZNÁMKY

Rozvodná soustava: 3NPE AC 50Hz 400/230V TN-C -S  
2 AC/DC 50Hz 24V


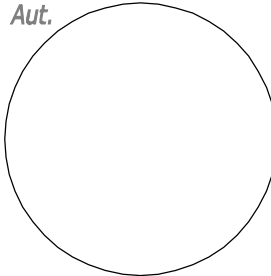
Ochrana před ÚEP: Ochrana před úrazem elektrickým proudem bude provedena podle ČSN 33 2000-4-41 ed. 2 část 411, 414, 415 příloha A a NB

Vnější vlivy: Normální. Základní charakteristiky zařízení a prostory podle vnějších vlivů stanovuje ČSN 33 2000-5-51 ed. 3. Pro jednoznačné vnější vlivy u objektů či prostorů, které jsou ve smyslu ČSN 33 2000-5-51 ed. 3 považovány za normální není nutno vypracovávat protokol.

Uzemnění: Bude provedeno pospojování všech zařízení a přicházejících vedení na společnou EPS.



Svazek/část	D.1.4.3 Elektroinstalace a MaR	A-TECHNOLOGY s.r.o., Střelecká 108, 691 42 Valtice
Zodpov. projektant	Eduard Herman	tel.:00420 731 655 958, info@a-technology.cz
Vypracoval	Miroslav Pálka	archivní číslo

Generální projektant	FaBa engineering, s.r.o., Lidická 75, Břeclav	 <div>FaBa engineering, s.r.o. 690 03 Břeclav, Lidická 75 tel.: 519 325 297 e-mail: fabae@fabae.cz www.fabae.cz</div>
Odpovědný projektant	Ing. Vlastimil Fabikovič	
Vypracoval	Radim Tuček	
Kontroloval		
Místo	Brno	
Investor	Správa kolejí a menz, Mendelova univerzita v Brně, Kohoutova 11, 613 00, Brno	
Akce	REKONSTRUKCE PLYNOVÉ KOTELNY K1 V AREÁLU VŠ KOLEJÍ J. A. KOMENSKÉHO, KOHOUTOVA 11, BRNO	
SO/PS		
Svazek	D.1.4.3 Elektroinstalace a MaR	
Název výkresu	SITUAČNÍ SCHÉMA - PŮDORYS	
Kopie	Aut.	
Archivní č.	DSP14-068	
Výkres č.	2-DSP14-068-1525	
Datum	Únor 2015	
Revize	00	
Stupeň	DSP	
Formát	6A4	
Měřítko	1:50	
Číslo výkresu	D.1.4.3-2	